

## Q-Swab™

### 采样与运送拭子

货号：QS1000 (蛋白胨水缓冲液) 和 QS1200 (李氏肉汤)  
数量 (QTY)：250支拭子



#### 说明/预期用途：

Hygiena Q-Swab 是一种含有环境表面样本培养基的一体化拭子。每个拭子是即用型的，并且可以与常规琼脂平板或现成的样本培养基系统来组合使用。

#### 使用方法：

请观看操作演示：[www.youtube.com/HygienaTV](http://www.youtube.com/HygienaTV)

1. 使用之前，应将 Q-Swab 从冷藏条件下取出恢复至室温 (21-25 °C)。Q-Swab 可在干燥 (如其原样) 或预湿的条件下使用。要使用预先浸湿的 Q-Swab，紧握拭子管并用拇指和食指通过前后弯曲球阀将 Snap-Valve 阀折断，挤压球阀两次，确保将液体挤压至拭子管内达到润湿拭子头的目的。

2. 然后紧握拭子管，旋转并将拭子从管中拉出。

3. 对于典型的平整表面，应充分地涂抹 10 x 10 cm (4 x 4 in.) 的标准区域。对于不规则表面，请确保每次检测所使用的涂抹方法的一致性并涂抹足够大的区域，以采集具有代表性的样本。

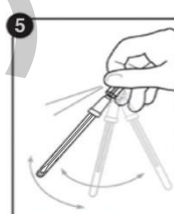
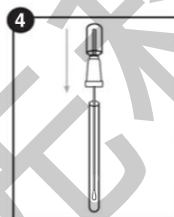
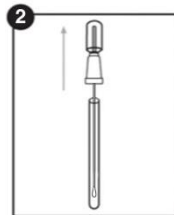
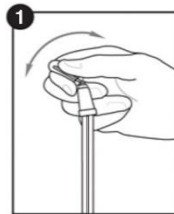
#### 涂抹方法的重要提示：

- 请勿用手触摸拭子或采样装置的内部。
  - 采样时应旋转拭子以便拭子头能够采集到尽可能多的样品。
  - 应施加足够的压力使拭子杆弯曲。
  - 可垂直、水平或对角方向纵横交错地涂抹。
  - 请观看操作视频：[www.youtube.com/HygienaTV](http://www.youtube.com/HygienaTV)
4. 将拭子放回管中。如果使用的是干燥的 Q-Swab，那么紧握拭子管并用拇指和食指通过前后弯曲球阀将 Snap-Valve 阀折断。挤压球阀两次，确保将液体挤压进拭子管内。
  5. 现在可将 Q-Swab 运送至实验室进行接种。将拭子摇晃 10 秒以使样本充分混合。
  6. 从管中取出拭子，并根据需要，可以将管内所含之物倾倒入干凝胶培养基上，也可以将琼脂平板划线进行培养。请按照生产商的说明书进行操作。

#### 储存条件及有效期：

QS1000：2-8 °C 下，18个月  
QS1200：2-25 °C 下，18个月

请参照拭子标签上的有效期。



#### 废品处理：

确定为细菌阳性结果的所使用过的拭子可能具有生物危害性的，应在遵守“良好实验室规范”和“健康和安全条例”的条件下安全地进行处理。处理之前需要消毒。Q-Swab 可通过高压灭菌或浸泡在 20% 的漂白剂中 1 小时来进行消毒。

#### 安全注意事项：

当按照本说明中的“良好实验室规范”和程序使用 Q-Swab 拭子时，不会造成任何健康风险。该拭子是一次性用品。

- 请勿使用过期的拭子。
  - 采样应该在无菌条件下进行，以避免交叉污染。
- 更多安全须知，请参考 Q-Swab 安全资料表 (SDS)。

#### Hygiena 的法律责任：

如同任何培养基，Q-Swab 的结果并不构成对采用这些拭子进行检测的食品、饮料产品或工艺过程的质量保证。Hygiena 公司对用户或其他任何人由于使用这些拭子而造成的直接或间接的、偶然或从属发生的任何损失或损伤，均不承担责任。若证实此产品存在缺陷，Hygiena 公司的唯一责任是更换产品或酌情退还货款。若发现疑似缺陷请于 5 天内及时通知 Hygiena 公司并将产品退还 Hygiena 公司。有关退货授权号码，请联系客户服务部。

#### 联系方式：

如需更多信息，请登录 [www.hygienea.com](http://www.hygienea.com) 查询或以下列方式联系我们：

**Hygiena — 美国**  
电话：+1.805.388.8007  
传真：+1.805.388.5531  
邮箱：[info@hygienea.com](mailto:info@hygienea.com)

**Hygiena — 国际**  
电话：+44 (0)1923 818821  
传真：+44 (0)1923 818825  
邮箱：[enquiries@hygienea.com](mailto:enquiries@hygienea.com)